



PROGRAMME SCIENTIFIQUE 2022

Lundi 12, mardi 13, mercredi 14 décembre 2022

CLUB DES MOUVEMENTS ANORMAUX
CONFINS NEUROLOGIE ET PSYCHIATRIE / CÉPHALÉES-MIGRAINES
ENMG / ÉPILEPSIE / IMAGERIE FONCTIONNELLE
INTERNES / MEET THE EXPERTS / NEURO-INFECTIEUX
NEUROMUSCULAIRE / NEURO-OPHTALMOLOGIE
NEUROPÉDIATRIE / NEURORADIOLOGIE / NEUROVASCULAIRE
MALADIE DE PARKINSON / PRATIQUE AVANCÉE INFIRMIÈRE
RÉÉDUCATION / SCLÉROSE EN PLAQUES
TOP 5 DE LA NEUROLOGIE / TROUBLES NEURO-COGNITIFS
URGENCES EN NEUROLOGIE

www.rencontresdeneurologies.fr

Sommaire

INSCRIPTION
EN LIGNE SUR :



• Nos coordinateurs.....	p. 04
• Tableaux synoptiques.....	p. 06-11
• Programme détaillé.....	p. 12-26
• Formation.....	p. 23
• Tarifs.....	p. 27
• Symposiums et Workshop.....	p. 28-30
• Renseignements pratiques.....	p. 31

LUNDI 12 DÉCEMBRE

MATIN

• Confins neurologie et psychiatrie / <i>Salle 1</i>	p. 12
• Imagerie fonctionnelle / <i>Salle 2</i>	p. 12
• Neuropédiatrie / <i>Salle 3</i>	p. 13
• Neuroradiologie / <i>Salle 4</i>	p. 13

APRÈS-MIDI

• Neuro-ophtalmologie / <i>Salle 1</i>	p. 14
• Urgences en neurologie / <i>Salle 2</i>	p. 14
• Épilepsie / <i>Salle 3</i>	p. 16
• Internes / <i>Salle 4</i>	p. 16

MARDI 13 DÉCEMBRE

MATIN

• <i>Meet the experts</i> / <i>Salle 1</i>	p. 18
• Neurovasculaire / <i>Salle 2</i>	p. 18
• Neuro-infectieux / <i>Salle 3</i>	p. 19
• Pratique avancée infirmière / <i>Salle 4</i>	p. 19

APRÈS-MIDI

• Top 5 de la neurologie / <i>Salle 1</i>	p. 20
• SEP/SF-SEP / <i>Salle 2</i>	p. 20
• Maladie de Parkinson / <i>Salle 3</i>	p. 22
• Rééducation / <i>Salle 4</i>	p. 22
• FORMATION : ENMG / <i>Salle 6</i>	p. 23

MERCREDI 14 DÉCEMBRE

MATIN

• Troubles neuro-cognitifs / <i>Salle 1</i>	p. 24
• ENMG / <i>Salle 2</i>	p. 24
• Céphalées & migraines / <i>Salle 3</i>	p. 25

APRÈS-MIDI

• Club des mouvements anormaux / <i>Salle 1</i>	p. 26
• Neuromusculaire / <i>Salle 2</i>	p. 26
• Tester le langage / <i>Salle 3</i>	p. 26

www.rencontresdeneurologies.fr

Nos coordinateurs



Marion Barberis
Paris
Tester le langage



Yannick Béjot
Dijon
Neurovasculaire



Julie Bonheur
Paris
Neuropédiatrie



Claire Boutoleau-Brettonnière
Nantes
Confins neurologie
& psychiatrie



Thomas de Broucker
Saint-Denis
Top 5 de la neurologie



Clara Debarle
Paris
Rééducation



Solène de Gaalon
Nantes
Céphalées et migraines



Philippe Derambure
Lille
Pratique avancée infirmière



Constance Flamand-Roze
Paris
Meet the experts



Emmanuel Flamand-Roze
Paris
Club des mouvements
anormaux et Meet the experts



Solène Frismand
Nancy
Club des mouvements
anormaux



Marie Grot
Lille
Urgences en neurologie



Jérôme Hodel
Paris
Neuroradiologie



Pierre Krolak-Salmon
Lyon
Démences



Laurent Laloum
Paris
Neuro-ophtalmologie



Aymeric Lanore
Paris
Internes



Florence Le Jeune
Rennes
Imagerie fonctionnelle



Elsa Mhanna
Paris
Internes



Ana Marques
Clermont-Ferrand
Maladie de Parkinson



Jérôme Mawet
Paris
Céphalées et migraines



Élodie Meppiel
Saint-Denis
Neuro-infectieux



Caroline Moreau
Lille
Maladie de Parkinson



Fabienne Ory-Magne
Toulouse
Club des mouvements
anormaux



Caroline Papeix
Paris
Sclérose en plaques



Yann Péréon
Nantes
Neuromusculaire
ENMG



Isabelle Poisson
Paris
Tester le langage



Alexia Potet
Reims
Rééducation



Emmanuel Raffo
Paris
Neuropédiatrie



Jérémie Thezenas
Eaubonne
Pratique avancée infirmière



Catherine Thomas-Antérion
Lyon
Confins neurologie
et psychiatrie



Louise Tyvaert
Nancy
Épilepsie

Lundi 12 décembre

9h30 | 10h30 | 11h00 | 12h00 | 12h30 | 13h30

SALLE
1

09h30-10h30

Confins neurologie et psychiatrie

- Troubles dysexécutifs comportementaux et confins neuropsychiatriques
- Vignettes cliniques

PAUSE

11h00-12h00

Confins neurologie et psychiatrie

- Diagnostics neurologiques et syndrome frontal
- Vignettes cliniques

PAUSE

12h30-13h30

SYMPOSIUM Roche

Comment préserver le quotidien des patients atteints de NMOSD ?

SALLE
2

09h30-10h30

Imagerie fonctionnelle

BIOMARQUEURS DE L'IMAGERIE MÉTABOLIQUE DANS LES PATHOLOGIES NEURODÉGÉNÉRATIVES

- Utilisation en routine clinique

PAUSE

11h00-12h00

Imagerie fonctionnelle

BIOMARQUEURS DE L'IMAGERIE MÉTABOLIQUE DANS LES PATHOLOGIES NEURODÉGÉNÉRATIVES

- Actualités sur le traceur des plaques amyloïdes

PAUSE

12h30-13h30

SYMPOSIUM Horizon Therapeutics

Nouvelles perspectives dans la NMOSD

SALLE
3

09h30-10h30

Neuropédiatrie

SPASTICITÉ DE L'ENFANT

PRISE EN CHARGE MÉDICO-CHIRURGICALE DE LA SPASTICITÉ DE L'ENFANT

Point de vue du neuropédiatre et du neurochirurgien

- Diagnostic clinique et étiologique
- Stratification de la prise en charge : place de la rhizotomie dorsale sélective (RDS)

PAUSE

11h00-12h00

Neuropédiatrie

SPASTICITÉ DE L'ENFANT

PRISE EN CHARGE MÉDICO-CHIRURGICALE DE LA SPASTICITÉ DE L'ENFANT

Point de vue du médecin MPR

- Actualités : spécificité de la rééducation/place des séjours de rééducation intensive
- Devenir post-RDS

PAUSE

12h30-13h30

SYMPOSIUM Angelini Pharma

Épilepsie focale non contrôlée : de l'actualité à la pratique

SALLE
4

11h00-12h00

Neuroradiologie

- Apport en routine clinique des séquences de perfusion ASL et de susceptibilité magnétique

PAUSE

12h30-13h30

SYMPOSIUM AbbVie

Stimulation dopaminergique continue et identification des patients fluctuants, quels bénéfices en pratique ?

SALLE
5

14h00 15h00 15h30 16h30 16h45 17h45

PAUSE	<p>14h00-15h00</p> <p>Neuro-ophtalmologie</p> <ul style="list-style-type: none"> • Apprendre à voir et voir pour apprendre : des troubles neurovisuels aux troubles des apprentissages • Déficits visuels transitoires : AIT, aura ou comitialité ? Les clés en 2022 	PAUSE	<p>15h30-16h30</p> <p>Neuro-ophtalmologie</p> <ul style="list-style-type: none"> • Maladie de Parkinson : hallucinations, illusions visuelles, et autres troubles visuels à connaître • Syndrome de neige visuelle. Y penser. Que dire, que faire ? 	PAUSE	<p>16h45-17h45</p> <p>Neuro-ophtalmologie</p> <ul style="list-style-type: none"> • MOGAD et névrite optique : une étiologie à ne pas méconnaître ! • Les urgences en neuro-ophtalmologie
PAUSE	<p>14h00-15h00</p> <p>Urgences en neurologie</p> <p>LA PRISE EN CHARGE DES SUJETS ÂGÉS</p> <ul style="list-style-type: none"> • L'épilepsie du sujet âgé 	PAUSE	<p>15h30-16h30</p> <p>Urgences en neurologie</p> <p>LA PRISE EN CHARGE DES SUJETS ÂGÉS</p> <ul style="list-style-type: none"> • La iatrogénie chez le sujet âgé 	PAUSE	<p>16h45-17h45</p> <p>Urgences en neurologie</p> <p>LA PRISE EN CHARGE DES SUJETS ÂGÉS</p> <ul style="list-style-type: none"> • L'évaluation gériatrique pour le neurologue
PAUSE	<p>14h00-15h00</p> <p>Épilepsie</p> <ul style="list-style-type: none"> • Quand l'épilepsie se mêle à l'atteinte vasculaire... • Le nouveau look de la législation pour le permis de conduire : tendance au motif ou à l'uni ? 	PAUSE	<p>15h30-16h30</p> <p>Épilepsie</p> <ul style="list-style-type: none"> • Quand aller plus loin devant un EEG normal ? • Quand l'épilepsie généralisée présumée génétique devient pharmacorésistante... 	PAUSE	<p>16h45-17h45</p> <p>Épilepsie</p>  <ul style="list-style-type: none"> • Cas cliniques : raisonnons ensemble autour du diagnostic clinique, EEG, syndromique et de la prise en charge thérapeutique !
PAUSE	<p>14h00-15h00</p> <p>Internes</p> <ul style="list-style-type: none"> • Nouvelles approches en neurostimulation 	PAUSE	<p>15h30-16h30</p> <p>Internes</p> <ul style="list-style-type: none"> • Les enjeux de la publication en neurologie en 2022 <ul style="list-style-type: none"> - La crise de la gestion des savoirs : intérêt du modèle diamant des revues - Conseils à un jeune reviewer 	PAUSE	<p>16h45-17h45</p> <p>Internes</p> <ul style="list-style-type: none"> • Les enjeux des différentes carrières féminines en neurologie

Mardi 13 décembre

9h30 | 10h30 | 11h00 | 12h00 | 12h30 | 13h30

SALLE
1

09h30-10h30

Meet the experts



- Sclérose en plaques
- Épilepsie
- Stimulation cérébrale profonde

PAUSE

11h00-12h00

Meet the experts



- Troubles du transit dans les maladies neurologiques
- AVC
- Céphalées

PAUSE

12h30-13h30

SYMPOSIUM UCB Pharma

Épilepsie et cognition : prise en charge en pratique

SALLE
2

09h30-10h30

Neurovasculaire

- Anatomie des infarctus cérébraux des petites artères et liens clinico-radiologiques

PAUSE

11h00-12h00

Neurovasculaire

- Cas cliniques : nouvelles recommandations de l'ESO dans la prise en charge aiguë et de la prévention des AVC, et leur mise en pratique

PAUSE

12h30-13h30

SYMPOSIUM Aguettant

La face cachée de la maladie de Parkinson : au-delà des troubles moteurs

SALLE
3

8h30-9h15

SYMPOSIUM

GE Healthcare

Pathologies neurodégénératives
Cas clinique d'imageries

09h30-10h30

Neuro-infectieux

- Encéphalites de cause indéterminée : quel apport de la neuropathologie en 2022 ?
- Recrudescence des cas d'encéphalite à tique : que faut-il savoir ?

PAUSE

11h00-12h00

Neuro-infectieux

- Endocardite infectieuse et accidents vasculaires cérébraux : quand le neurologue est en première ligne
- Immunothérapie dans la prise en charge de la LEMP : quand et comment discuter leur indication ?

PAUSE

12h30-13h30

SYMPOSIUM Novartis

La prise en charge de la SEP évolue : revenons ensemble sur une année riche en nouveautés



SALLE
4

8h30-9h15

SYMPOSIUM

Abbvie

Système trigéminal et Migraine

09h30-10h30

Pratique avancée infirmière

- Introduction
- IPA dans le neurovasculaire
- IPA et Parkinson

PAUSE

11h00-12h00

Pratique avancée infirmière

- Apports de l'IPA dans l'épilepsie
- Le rôle de l'IPA en neuro-rééducation : retour d'expérience
- Réflexion d'un parcours patient en lien avec l'IPA : exemple de la maladie de Parkinson

PAUSE

12h30-13h30

SYMPOSIUM Bial

Partage d'expériences cliniques dans la prise en charge des épilepsies

SALLE
5

10h00-12h00

WORKSHOP Alexion


Échanges autour des NMOSD AQP4 et des MOGAD

12h30-13h30

SYMPOSIUM Lilly

Migraine : comment les nouveaux traitements changent la vie de nos patients

14h00 15h00 15h30 16h30 16h45 17h45 18h00 19h15

<p>14h00-15h00 Top 5 de la neurologie</p> <ul style="list-style-type: none"> • Vasculaire • Céphalées 	<p>15h30-16h30 Top 5 de la neurologie</p> <ul style="list-style-type: none"> • Inflammatoire • Pathologie fonctionnelle 	<p>16h45-17h45 Top 5 de la neurologie</p> <ul style="list-style-type: none"> • Médecine nucléaire • Extra-pyramidal 	<p>18h00-19h15 SYMPOSIUM Janssen</p> <p>Évolution de la prise en charge de la SEP : vers une simplification de la pratique ?</p> 
<p>14h00-15h00 SEP/SF-SEP</p> <ul style="list-style-type: none"> • Thérapeutiques de la SEP en pratique 	<p>15h30-16h30 SEP/SF-SEP</p> <ul style="list-style-type: none"> • SEP et grossesse, les recommandations de la SF-SEP 	<p>16h45-17h45 SEP/SF-SEP</p> <ul style="list-style-type: none"> • Quels sont les tests pertinents pour évaluer la marche en fonction du handicap dans la SEP ? Dépistage et suivi • Résultats de l'enquête « 6 séries d'images - 6 minutes » et présentation du tutoriel de lecture des hypersignaux de la substance blanche 	
<p>14h00-15h00 Maladie de Parkinson</p> <ul style="list-style-type: none"> • Maladie de Parkinson et douleur • Maladie de Parkinson et troubles visuo-perceptifs 	<p>15h30-16h30 Maladie de Parkinson</p> <ul style="list-style-type: none"> • Maladie de Parkinson et troubles de la posture/<i>Freezing</i> • Maladie de Parkinson et troubles cognitifs et psycho-comportementaux 	<p>16h45-17h45 Maladie de Parkinson</p> <ul style="list-style-type: none"> • Maladie de Parkinson et troubles du sommeil • Maladie de Parkinson et troubles digestifs 	
<p>14h00-15h00 Rééducation</p> <ul style="list-style-type: none"> • Aspects réglementaires et obligations médicales • Impact des troubles neurovisuels chez les patients cérébrolésés dans la conduite automobile 	<p>15h30-16h30 Rééducation</p> <ul style="list-style-type: none"> • Recommandations de bonnes pratiques pour les lésions cérébrales acquises non évolutives • Présentation de l'UCAAK, une auto-école intégrée à Kerpape 	<p>16h45-17h15 Rééducation</p> <ul style="list-style-type: none"> • Intérêt de l'évaluation écologique sur route de l'aptitude de la reprise à la conduite automobile • Intérêt de l'évaluation neuropsychologique dans l'évaluation de l'aptitude à la reprise à la conduite automobile chez les patients cérébrolésés 	

SALLE

6

14h00-17h00 / **FORMATION**

Apports pratiques de l'ENMG dans la démarche diagnostique d'une maladie neuromusculaire

Formateur : Yann Péréon




Réservée aux neurologues
S'inscrire >

Tarif : 180 €



Mercredi 14 décembre

9h30 10h30 11h00 12h00 12h30 13h30	
SALLE 1	<p>09h30-10h30</p> <p>Troubles neuro-cognitifs</p> <p>• Quiz</p> <p>• Les différents syndromes amnésiques progressifs de la personne âgée : mise au point et cas clinique</p> <p>• Les maladies amnésiques pièges : mise au point et cas cliniques (Partie 1)</p> <p>INTERACTIF</p>
	<p>11h00-12h00</p> <p>Troubles neuro-cognitifs</p> <p>• Les maladies amnésiques pièges : mise au point et cas cliniques (Partie 2)</p> <p>• Rappel sur les critères diagnostiques des formes focales atypiques : mise au point et cas cliniques</p> <p>• Quiz</p> <p>INTERACTIF</p>
	<p>12h30-13h30</p> <p>SYMPOSIUM Lundbeck</p> <p>Anticorps anti-CGRP dans le traitement préventif de la migraine : quelle évidence?</p> <p>DIFFUSION EN DIRECT</p>
SALLE 2	<p>09h30-10h30</p> <p>ENMG</p> <p>• Comment je fais (ou pas) un ENMG des sphincters devant des douleurs pelviennes</p> <p>• Comment j'explore des paresthésies du IV^e et du V^e doigts (Partie 1)</p> <p>PAUSE</p>
	<p>11h00-12h00</p> <p>ENMG</p> <p>• Comment j'explore des paresthésies du IV^e et du V^e doigts (Partie 2)</p> <p>• L'étude de l'excitabilité axonale pour les nuls</p> <p>PAUSE</p>
	<p>12h30-13h30</p> <p>SYMPOSIUM Argenx</p> <p>Myasthénie auto-immune : une nouvelle ère ?</p> <p>DIFFUSION EN DIRECT</p>
SALLE 3	<p>09h30-10h30</p> <p>Céphalées & migraines</p> <p>• Algie vasculaire de la face et autres céphalées trigémino-autonomiques : présentation clinique</p> <p>• Traitements classiques</p> <p>PAUSE</p>
	<p>11h00-12h00</p> <p>Céphalées & migraines</p> <p>• Traitements à venir</p> <p>• Cas cliniques</p> <p>• Discussion et questions à tous les intervenants</p> <p>INTERACTIF</p>
	<p>12h30-13h30</p> <p>PAUSE</p>
SALLE 4	<p>8h30-9h15</p> <p>SYMPOSIUM TEVA Santé</p> <p>Prise en charge de la migraine sévère : que nous apportent les données de vie réelle pour la prise en charge individualisée des patients ?</p>

14h00		15h00		15h30		16h30		16h45		17h45	
PAUSE	<div>14h00-14h45</div> <div>Club des mouvements anormaux</div> <div><ul style="list-style-type: none">• Quand les mouvements anormaux tapent sur les nerfs (mouvements anormaux et neuropathies)</div>	PAUSE	<div>15h30-16h30</div> <div>Club des mouvements anormaux</div> <div><ul style="list-style-type: none">• Cas cliniques</div>	PAUSE	<div>16h45-17h45</div> <div>Club des mouvements anormaux</div> <div><ul style="list-style-type: none">• Cas cliniques</div>						
	<div>14h00-15h00</div> <div>Neuromusculaire</div> <div><ul style="list-style-type: none">• Comment j'explore une neuropathie des petites fibres</div> <div></div>		<div>15h30-16h30</div> <div>Neuromusculaire</div> <div><ul style="list-style-type: none">• Neuropathies du diabète</div>		<div>16h45-17h45</div> <div>Neuromusculaire</div> <div><ul style="list-style-type: none">• Neuropathies au protoxyde d'azote : ce n'est pas hilarant !</div>						
	<div>14h00-15h00</div> <div>Tester le langage</div> <div><ul style="list-style-type: none">• Les écrans au service du langage : les bilans d'aphasie se mettent à la page</div>										

Matinée

SALLE

1

Confins neurologie et psychiatrie

Coordination :

Catherine Thomas-Antérion (Lyon)
et Claire Boutoleau-Bretonnière (Nantes)

9h30-10h30

- Troubles dysexécutifs comportementaux et confins neuropsychiatriques

- Vignettes cliniques

Catherine Thomas-Antérion (Lyon),
Claire Boutoleau-Bretonnière (Nantes)

10h30-11h00 : PAUSE

11h00-12h00

- Diagnostics neurologiques et syndrome frontal

Claire Boutoleau-Bretonnière (Nantes)

- Vignettes cliniques

Catherine Thomas-Antérion (Lyon),
Claire Boutoleau-Bretonnière (Nantes)

12h30-13h30 voir détails page 28

SYMPOSIUM ROCHE**Comment préserver le quotidien des patients atteints de NMOSD ?**

SALLE

2

Imagerie fonctionnelleBIOMARQUEURS DE L'IMAGERIE
MÉTABOLIQUE
DANS LES PATHOLOGIES
NEURODÉGÉNÉRATIVES

Coordination :

Florence Le Jeune (Rennes)

9h30-10h30

- Utilisation en routine clinique

Florence Le Jeune (Rennes),
Stéphanie Bombois (Paris)

10h30-11h00 : PAUSE

11h00-12h00

- Actualités sur le traceur des plaques amyloïdes

Éric Guedj (Marseille),
Stéphanie Bombois (Paris)

12h00-12h30 : PAUSE

12h30-13h30

voir détails page 28

**SYMPOSIUM
HORIZON THERAPEUTICS****Nouvelles perspectives dans la NMOSD**

Matinée

SALLE

3

Neuropédiatrie

SPASTICITÉ DE L'ENFANT

Coordination :

Emmanuel Raffo (Paris), Julie Bonheur (Paris)

Prise en charge médico-chirurgicale de la spasticité de l'enfant

9h30-10h30

Point de vue du neuropédiatre et du neurochirurgien

- Diagnostic clinique et étiologique
- Stratification de la prise en charge : place de la rhizotomie dorsale sélective (RDS)

Julie Bonheur (Paris),

Vincent d'Hardemare (Paris)

10h30-11h00 : PAUSE

11h00-12h00

Point de vue du médecin MPR

- Actualités : spécificité de la rééducation/place des séjours de rééducation intensive
- Devenir post-RDS

Aurélié Lucet (Lamorlaye),

Clément Le Fur (Saint-Maurice)

12h00-12h30 : PAUSE

12h30-13h30 voir détails page 28

SYMPOSIUM ANGELINI PHARMA

Épilepsie focale non contrôlée :
de l'actualité à la pratique

SALLE

4

Neuroradiologie

Coordination :

Jérôme Hodel (Paris)

11h00-12h00

- Apport en routine clinique des séquences de perfusion ASL et de susceptibilité magnétique

Jérôme Hodel (Paris)

12h00-12h30 : PAUSE

12h30-13h30

voir détails page 28

SYMPOSIUM ABBVIE

Stimulation dopaminergique continue
et identification des patients fluctuants,
quels bénéfices en pratique ?

L'application officielle des Rencontres !

Bientôt
disponible
sur :



avec le soutien institutionnel de



Après-midi

SALLE

1

Neuro-ophtalmologie

Coordination : Laurent Laloum (Paris)

14h00-14h30

- Apprendre à voir et voir pour apprendre : des troubles neurovisuels aux troubles des apprentissages

Sylvie Chokron (Paris)

14h30-15h00

- Déficits visuels transitoires : AIT, aura ou comitialité ? Les clés en 2022

Michaël Obadia (Paris)

15H00-15H30 : PAUSE

15h30-16h00

- Maladie de Parkinson : hallucinations, illusions visuelles, et autres troubles visuels à connaître

Hayet Salhi (Paris)

16h00-16h30

- Syndrome de neige visuelle. Y penser. Que dire, que faire ?

Romain Deschamps (Paris)

16H30-16H45 : PAUSE

16h45-17h15

- MOGAD et névrite optique : une étiologie à ne pas méconnaître !

Romain Marignier (Lyon)

17h15-17h45

- Les urgences en neuro-ophtalmologie

Laurent Laloum (Paris)

SALLE

2

Urgences en neurologie

LA PRISE EN CHARGE DES SUJETS ÂGÉS

Coordination :

Marie Girot (Lille)

14h00-15h00

- L'épilepsie du sujet âgé

Yao Chen (Lille)

15H00-15H30 : PAUSE

15h30-16h30

- La iatrogénie chez le sujet âgé

Jean-Baptiste Beuscart (Lille)

16H30-16H45 : PAUSE

16h45-17h45

- L'évaluation gériatrique pour le neurologue

Pierre Krolak-Salmon (Lyon)

Après-midi

SALLE

3

Épilepsie

Coordination : Louise Tyvaert (Nancy)

14h00-15h00

- Quand l'épilepsie se mêle à l'atteinte vasculaire...

Mickael Ferrand (Nancy)

- Le nouveau look de la législation pour le permis de conduire : tendance au motif ou à l'uni ?

Adrien Didelot (Lyon)

15H00-15H30 : PAUSE

15h30-16h30

- Quand aller plus loin devant un EEG normal ?

Sébastien Boulogne (Lyon)

- Quand l'épilepsie généralisée présumée génétique devient pharmacorésistante...

Virginie Lambrecq (Paris)

16H30-16H45 : PAUSE

16h45-17h45

- Cas cliniques : raisonnons ensemble autour du diagnostic clinique, EEG, syndromique et de la prise en charge thérapeutique !

Louise Tyvaert (Nancy)

Alexandra Montavont (Lyon)



SALLE

4

Internes

Coordination :

Aymeric Lanore (Paris)

et Elsa Mhanna (Paris)

14h00-15h00

Nouvelles approches en neurostimulation

Benjamin Bardel (Créteil),

Fabrizio De Vico Fallani (Paris)

15H00-15H30 : PAUSE

15h30-16h30

Les enjeux de la publication en neurologie en 2022

- La crise de la gestion des savoirs : intérêt du modèle diamant des revues

- Conseils à un jeune *reviewer*

Hervé Maisonneuve (Paris),

Benjamin Rohaut (Paris)

16H30-16H45 : PAUSE

16h45-17h45

Les enjeux des différentes carrières féminines en neurologie

Groupe Donner des Elles à la Santé

Géraldine Pignot (Marseille),

Catherine Auzimour (Paris),

Myriam Balde (Paris)

Matinée

SALLE

1

**Meet the experts**

Coordination : Emmanuel Flamand-Roze (Paris)
et Constance Flamand-Roze (Paris)

9h30-12h00

- Sclérose en plaques

Céline Louapre (Paris)

- Épilepsie

Louise Tyvaert (Nancy)

- Stimulation cérébrale profonde

Cécile Delorme (Paris)

- Troubles du transit dans les maladies neurologiques

Frédérique Le Breton (Paris)

- AVC

Sébastien Richard (Nancy)

- Céphalées

Jérôme Mawet (Paris)

12H00-12H30 : PAUSE

12h30-13h30

voir détails page 28

SYMPOSIUM UCB PHARMA

Épilepsie et cognition :
prise en charge en pratique

SALLE

2

Neurovasculaire

Coordination : Yannick Béjot (Dijon)

9h30-10h30

- Anatomie des infarctus cérébraux des petites artères et liens clinico-radiologiques

Fabrice Vuillier (Besançon)

10H30-11H00 : PAUSE

11h00-12h00

- Cas cliniques : nouvelles recommandations de l'ESO dans la prise en charge aiguë et de la prévention des AVC, et leur mise en pratique

Yannick Béjot (Dijon)

12h30-13h30

voir détails page 29

SYMPOSIUM AGUETTANT

La face cachée de la maladie
de Parkinson : au-delà des troubles
moteurs

SALLE

5

10h00-12h00

voir détails page 29

WORKSHOP Alexion

Échanges autour des NMOSD
AQP4 et des MOGAD

12h30-13h30

voir détails page 29

SYMPOSIUM LILLY

Migraine : comment les nouveaux traitements
changent la vie de nos patients

Matinée

SALLE

3

8h30 à 9h15 voir détails page 29
SYMPOSIUM GE HEALTHCARE

Cas cliniques d'imageries dans les pathologies neurodégénératives
 Intérêt de l'imagerie moléculaire

Neuro-infectieux

Coordination : **Élodie Meppiel** (Saint-Denis)

9h30-10h00

• Encéphalites de cause indéterminée : quel apport de la neuropathologie en 2022 ?

Danielle Seilhean (Paris)

10h00-10h30

• Recrudescence des cas d'encéphalite à tiques : que faut-il savoir ?

Yves Hansmann (Strasbourg)

10h30-11h00 : PAUSE

11h00-11h30

• Endocardite infectieuse et accidents vasculaires cérébraux : quand le neurologue est en première ligne

Laurent Derex (Lyon)

11h30- 12h00

• Immunothérapie dans la prise en charge de la LEMP : quand et comment discuter leur indication avec les données actuelles ?

Guillaume Martin-Blondel (Toulouse)

12h30-13h30 voir détails page 29

SYMPOSIUM NOVARTIS

La prise en charge de la SEP évolue : revenons ensemble sur une année riche en nouveautés



SALLE

4

8h30-9h15 voir détails page 29
SYMPOSIUM ABBVIE

Système trigéminal et Migraine

Pratique avancée infirmière

Coordination : **Jérémy Thezenas** (Eaubonne),
Philippe Derambure (Lille)

9h30-9h50

• Introduction

Philippe Derambure (Lille),
Jérémy Thezenas (Eaubonne)

9h50-10h10

• IPA dans le neurovasculaire

Ellhame Beh Haida (Arras)

10h10-10h30

• IPA et Parkinson

Leslie Fra (Nîmes)

10h30-11h00 : PAUSE

11h00-11h20

• Apports de l'IPA dans l'épilepsie

Élodie Manzato (Paris)

11h20-11h40

• Le rôle de l'IPA en neuro-rééducation : retour d'expérience

Josselyn Gouez (Nancy)

11h40-12h00

• Réflexion d'un parcours patient en lien avec l'IPA : exemple de la maladie de Parkinson

Jérémy Thezenas (Eaubonne) et **Bruno Perrouy** (Carpentras)

12h00-12h30 : PAUSE

12h30-13h30

voir détails page 29

SYMPOSIUM BIAL

Partage d'expériences cliniques dans la prise en charge des épilepsies

Après-midi

SALLE

1

Top 5 de la neurologie

Coordination :

Thomas de Broucker (Saint-Denis)

14h00-14h30

- Vasculaire

Caroline Arquizan (Montpellier)

14h30-15h00

- Céphalées

Christian Lucas (Lille)

15h00-15h30 : PAUSE

15h30-16h00

- Inflammatoire

Gilles Defer (Caen)

16h00-16h30

- Pathologie fonctionnelle

Béatrice Garcin (Bobigny)

16h30-16h45 : PAUSE

16h45-17h15

- Médecine nucléaire

Aurélié Kas (Paris)

17h15-17h45

- Extra-pyramidal

Jean-Marc Gurruchaga (Créteil)

18h00-19h15

voir détails page 28

SYMPOSIUM JANSSEN

Évolution de la prise
en charge de la SEP : vers une
simplification de la pratique ?



SALLE

2

SEP/SF-SEP

Coordination :

Caroline Papeix (Paris)

14h00-15h00

- Thérapeutiques de la SEP en pratique

Hélène Zéphir (Lille), Françoise Durand-Dubief (Lyon), Emmanuelle Le Page (Rennes)

15h00-15h30 : PAUSE

15h30-16h30

- SEP et grossesse, les recommandations de la SF-SEP

Sandra Vukusic (Lyon), Bertrand Bourre (Rouen)

16h30-16h45 : PAUSE

16h45-17h15

- Quels sont les tests pertinents pour évaluer la marche en fonction du handicap dans la SEP ?
Dépistage et suivi

Caroline Massot (Lille)

17h15-17h45

- Résultats de l'enquête « 6 séries d'images - 6 minutes » et présentation du tutoriel de lecture des hypersignaux de la substance blanche

Christine Lebrun-Frenay (Nice), Cassandre Landes-Château (Nice)



Inscription en ligne sur :
www.rencontresdeneurologies.fr

Après-midi

SALLE

3

Maladie de Parkinson

TOUT CE QUE VOUS AVEZ TOUJOURS VOULU SAVOIR SUR LES SYMPTÔMES DIFFICILES À TRAITER

Coordination :

Ana Marques (Clermont-Ferrand),
Caroline Moreau (Lille)

14h00-14h30

- Maladie de Parkinson et douleur

Christine Brefel-Courbon (Toulouse)

14h30-15h00

- Maladie de Parkinson et troubles visuo-perceptifs

Ana Marques (Clermont-Ferrand)

15H00-15H30 : PAUSE

15h30-16h00

- Maladie de Parkinson et troubles de la posture/*Freezing*

Luc Defebvre (Lille)

16h00-16h30

- Maladie de Parkinson et troubles cognitifs et psycho-comportementaux

Tiphaine Vidal (Clermont-Ferrand)

16H30-16H45 : PAUSE

16h45-17h15

- Maladie de Parkinson et troubles du sommeil

Livia Fantini (Clermont-Ferrand)

17h15-17h45

- Maladie de Parkinson et troubles digestifs

David Seguy (Lille) (Orateur à confirmer)

SALLE

4

Rééducation

« AI-JE LE DROIT DE CONDUIRE DOCTEUR ? »
OU L'ÉVALUATION DÉLICATE DE L'APTITUDE
À LA CONDUITE AUTOMOBILE

CHEZ LES PATIENTS CÉRÉBROLÉSÉS

Coordination :

Alexia Potet (Reims), Clara Debarle (Paris)

14h00-14h30

- Aspects réglementaires et obligations médicales

Anne-Marie Gallot, conseillère technique interministérielle « Santé » auprès de la Déléguée interministérielle à la sécurité routière (Paris)

14h30-15h00

- Impact des troubles neurovisuels chez les patients cérébrolésés dans la conduite automobile

Xavier Zanlonghi (Rennes)

15H00-15H30 : PAUSE

15h30-16h00

- Recommandations de bonnes pratiques pour les lésions cérébrales acquises non évolutives

D'apolito Anne-Claire (Garches)

16h00-16h30

- Présentation de l'UCAAK, une auto-école intégrée à Kerpape

Marie Lumeau (Ploemeur),
Emmanuelle Guillaume (Ploemeur)

16H30-17H00 : PAUSE

17h00-17h30

- Intérêt de l'évaluation écologique sur route de l'aptitude de la reprise à la conduite automobile

Ophélie Foucault-Lorieux (Taverny)

17h30-18h00

- Intérêt de l'évaluation neuropsychologique dans l'évaluation de l'aptitude à la reprise à la conduite automobile chez les patients cérébrolésés

Clothilde Rosier (Paris)

SALLE

6

14h00-17h00

Détails page 23

FORMATION

Réservée aux neurologues

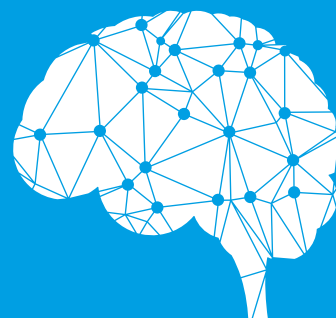
ENMG

Formation

24^{es} Rencontres de Neurologies
Mardi 13 décembre • 14h00-17h00 • Salle 6

Apports pratiques de l'ENMG dans la démarche diagnostique d'une maladie neuromusculaire

Formateur : Pr Yann Péréon



L'objectif de cette formation est de permettre aux neurologues d'identifier en ENMG les signes discriminatifs de SLA, d'autres atteintes du motoneurone, de neuropathies motrices, d'atteintes tronculaires, de myopathies, afin d'orienter au mieux la prise en charge diagnostique ultérieure.

Tarif : 180 €

Réservée aux neurologues

S'inscrire en ligne ➤

S'inscrire par courrier ▼



CHAPITRES ÉTUDIÉS

Partant de la main... :

- 1 Conduite de l'examen ENMG devant un déficit purement moteur d'origine nerveuse
- 2 Conduite de l'examen clinique et ENMG devant un déficit moteur d'origine musculaire
- 3 Démonstrations pratiques de techniques ENMG spécifiques
- 4 Intégration avec cas cliniques démonstratifs complexes

EXPRESSIONS SANTÉ

DÉROULEMENT DE LA FORMATION :

- Avant la formation, vous recevrez par email un questionnaire d'évaluation, à compléter et nous retourner, ou à remettre à l'entrée en formation.
- Aucun accès à la salle de formation ne pourra être accordé sans inscription préalable.

S'INSCRIRE À LA FORMATION :

► Par courrier, en remplissant le formulaire suivant :

☐ Pr ☐ Dr ☐ Mme ☐ M.

Nom : Prénom :

Adresse :

Code postal : Ville :

Tél. : Pays :

E-mail :

Votre profession : N°RPPS :

Merci de retourner ce bulletin à l'adresse suivante :

Expressions Santé - 2, rue de la Roquette, Passage du Cheval Blanc, Cour de Mai - 75011 PARIS

► Par email, en transmettant ces informations à l'adresse suivante : contact@rencontresdeneurologies.fr

À noter : les inscriptions à la formation et au congrès ne sont pas liées et sont à réaliser séparément.

Matinée

SALLE

1



Troubles neuro-cognitifs

Coordination :

Pierre Krolak-Salmon (Lyon)

09h30-09h40

- Quiz

09h40-10h05

- Les différents syndromes amnésiques progressifs de la personne âgée : mise au point et cas clinique

Antoine Garnier-Crussard (Lyon)

10h05-10h30

- Les maladies amnésiques pièges : mise au point et cas cliniques (Partie 1)

Pierre Krolak-Salmon (Lyon)

10h30-11h00 : PAUSE

11h00-11h25

- Les maladies amnésiques pièges : mise au point et cas cliniques (Partie 2)

Pierre Krolak-Salmon (Lyon)

11h25-11h50

- Rappel sur les critères diagnostiques des formes focales atypiques : mise au point et cas cliniques

Olivier Moreaud (Grenoble)

11h50-12h00

- Quiz

12h00-12h30 : PAUSE

12h30-13h30

voir détails page 30

SYMPOSIUM Lundbeck

Anticorps anti-CGRP dans le traitement préventif de la migraine : quelle évidence ?



SALLE

2

ENMG

Coordination :

Yann Péréon (Nantes)

9h30-10h15

- Comment je fais (ou pas) un ENMG des sphincters devant des douleurs pelviennes

Frédérique Le Breton (Paris)

10h15-10h30

- Comment j'explore des paresthésies du IV^e et du V^e doigts (Partie 1)

Yann Péréon (Nantes)

10h30-11h00 : PAUSE

11h00-11h15

- Comment j'explore des paresthésies du IV^e et du V^e doigts (Partie 2)

Yann Péréon (Nantes)

11h15-12h00

- L'étude de l'excitabilité axonale pour les nuls

François-Charles Wang (Liège)

12h00-12h30 : PAUSE

12h30-13h30

voir détails page 30

SYMPOSIUM

Argenx

Myasthénie auto-immune : une nouvelle ère ?



Matinée

SALLE

3

Céphalées & migraines

Coordination :

Jérôme Mawet (Paris),

Solène de Gaalon (Nantes)

9h30-10h00

- Algie vasculaire de la face et autres céphalées trigémino-autonomiques : présentation clinique

Lou Grangeon (Rouen)

10h00-10h30

- Traitements classiques

Fleur Lerebours (Toulouse)

10h30-11h00 : PAUSE

11h00-11h20

- Traitements à venir

Xavier Moisset (Clermont-Ferrand)

11h20-11h40

- Cas cliniques

Sylvain Redon (Marseille)



11h40-12h00

- Discussion et questions à tous les intervenants

12h00-12h30 : PAUSE

SALLE

4

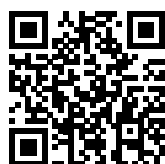
8h30-9h15

voir détails page 30

SYMPOSIUM

TEVA Santé

Prise en charge de la migraine sévère : que nous apportent les données de vie réelle pour la prise en charge individualisée des patients ?



Inscription en ligne sur :
www.rencontresdeneurologies.fr

Après-midi

SALLE

1

Club des mouvements anormaux

Coordination :

Fabienne Ory-Magne (Toulouse),
Solène Frismand (Nancy),
Emmanuel Flamand-Roze (Paris)

14h00-15h00

- Quand les mouvements anormaux tapent sur les nerfs (mouvements anormaux et neuropathies)

Cécile Delorme (Paris)

15H00-15H30 : PAUSE

15h30-16h30

- Cas cliniques

16H30-16H45 : PAUSE

16h45-17h45

- Cas cliniques

SALLE

3

Tester le langage

Coordination :

Isabelle Poisson (Paris), Marion Barberis (Paris)

14h00-15h00

- Les écrans au service du langage : les bilans d'aphasie se mettent à la page

Isabelle Poisson (Paris), Marion Barberis (Paris)
Anouk Malewski (Lille)

SALLE

2

Neuromusculaire

Coordination : Yann Péréon (Nantes)



14h00-15h00

- Comment j'explore une neuropathie des petites fibres

Marie Théaudin (Lausanne)

15H00-15H30 : PAUSE

15h30-16h30

- Neuropathies du diabète

Nazha Birouk (Rabat)

16H30-16H45 : PAUSE

16h45-17h45

- Neuropathies au protoxyde d'azote : ce n'est pas hilarant !

Guillaume Fargeot (Paris)

L'application officielle des Rencontres !

Disponible
sur :



Disponible
sur :



avec le soutien institutionnel de



TARIFS D'INSCRIPTION



Tarifs

Pass médecins
et paramédicaux

160 €

Pass CCA/AHU/
ATP/Assistants

110 €

Pass étudiants
et internes

80 €

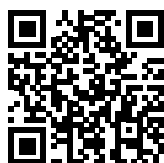
Pass industrie
pharmaceutique

240 €

Pass abonnés
à *Neurologies*

Gratuit

Entrée valable pour les 3 jours de congrès



Inscription en ligne sur :
www.rencontresdeneurologies.fr

Envie de (re)visionner les sessions de l'édition précédente ?
C'est par ici : www.rencneuro.fr

SESSIONS PARTENAIRES

Lundi 12 décembre

SALLE 1

12h30-13h30

SYMPOSIUM ROCHE

Comment préserver le quotidien des patients atteints de NMOSD ?

- L'obligation d'un diagnostic précoce
Dr Bertrand Bourre, CHU Rouen
- La nécessité d'une prise en charge rapide et efficace **Pr Jérôme de Sèze**, CHU de Strasbourg

SALLE 2

12h30-13h30

SYMPOSIUM HORIZON THERAPEUTICS

Nouvelles perspectives dans la NMOSD

- Histoire clinique de la NMOSD -
15 min + 5 min Q&A
Pr Hélène Zéphir, Neurologue, CHU Lille
- Prise en charge de la NMOSD :
stratégies thérapeutiques - 15 min + 5 min Q&A
Pr Romain Marignier, Neurologue, CHU Lyon
- Déplétion des lymphocytes B :
différentes cibles pour la NMOSD -
15 min + 5 min Q&A
Dr Lennart Mars, Neuroimmunologiste, Inserm, CHU Lille

SALLE 3

12h30-13h30

SYMPOSIUM ANGELINI PHARMA

**Épilepsie focale non contrôlée :
de l'actualité à la pratique**

Modération : Michael Mann, Paris

- Actualités bibliographiques **Gilles Huberfeld**, Paris
- Réalités pratiques **Agnès Trébuchon**, Marseille

SALLE 4

12h30-13h30

SYMPOSIUM ABBVIE

**Stimulation dopaminergique continue
et identification des patients fluctuants,
quels bénéfices en pratique ?**

Modérateur : Jean-Philippe Brandel (Paris)

**12h30-12h45 : Stimulation dopaminergique
continue dans la maladie de Parkinson**
David Devos (Lille)

**12h45- 13h00 : Intérêt de l'identification précoce
des patients fluctuants et de leur sensibilisation
aux traitements de seconde ligne**
Frédérique Fluchère (Marseille)

**13h00-13h15 : Traitement par pompes :
quels bénéfices en vraie vie ?**
Alexandre Bonnet (Saint-Malo)

**13h15-13h30 : Table ronde ;
séance questions réponses - Tous**

Mardi 13 décembre

SALLE 1

12h30-13h30

SYMPOSIUM UCB PHARMA

**Épilepsie et cognition : prise en charge
en pratique**

Plainte cognitive et épilepsie :

- Savoir la détecter, la traiter
et adapter les traitements
- Cas pratiques & vignettes cliniques

Dr Hélène Brissart, Neuropsychologue, CHU Nancy
Dr Serge Chassagnon, Neurologue, Strasbourg

SALLE 1

18h00-19h15

SYMPOSIUM JANSSEN

**Évolution de la prise en charge de la SEP :
vers une simplification de la pratique ?**

- Président **Pr David Laplaud**, CHU Nantes
- Partie 1 : Évolution de la prise en charge : l'intérêt d'une prise en charge thérapeutique dite à haute intensité vs. l'escalade thérapeutique
Dr Bertrand Bourre, CHU Rouen
- Partie 2 : Nouvelles thérapeutiques et positionnement au sein de la stratégie thérapeutique
Pr Xavier Ayrignac, CHU Montpellier
- Partie 3 : En pratique : mise en place et suivi des patients traités par les modulateurs de récepteurs de S1P
Dr Nathalie Derache, Caen
- Conclusion : table ronde
Pr David Laplaud, **Dr Bertrand Bourre**,
Pr Xavier Ayrignac, **Dr Nathalie Derache**



Mardi 13 décembre

SALLE 2

12h30-13h30

SYMPOSIUM AGUETTANT

La face cachée de la maladie de Parkinson : au-delà des troubles moteurs

- Tour d'horizon des troubles non moteurs et de leur prise en charge
Pr Flamand-Roze, La Pitié Salpêtrière, Paris
- Parkinson, la nuit : mieux comprendre et prendre en charge les troubles du sommeil
Dr Cochen de Cock, Clinique Beau Soleil, Montpellier
- Les situations palliatives chez le patient parkinsonien
Dr Auffret, Rennes

SALLE 3

8h30 à 9h15

SYMPOSIUM GE HEALTHCARE

Cas cliniques d'imageries dans les pathologies neurodégénératives Intérêt de l'imagerie moléculaire

Pr Florence Lejeune – Rennes
Pr Pierre Payoux – Toulouse

SALLE 3

12h30-13h30

SYMPOSIUM NOVARTIS

La prise en charge de la SEP évolue : revenons ensemble sur une année riche en nouveautés

Modérateur : Pr Pierre Labauge, CHU de Montpellier

- Introduction
- En quoi les nouvelles données nous éclairent-elles ?
Pr de Sèze (CHU de Strasbourg), **Pr Vermersch** (CHU de Lille)
- Des données cliniques à la pratique : quelles modalités pour l'instauration d'un traitement plus actif en début de maladie, quel suivi pour mon patient ?
Pr de Sèze (CHU de Strasbourg), **Pr Vermersch** (CHU de Lille)
- Les avis de nos experts, échanges et partage d'expérience
Pr de Sèze (CHU de Strasbourg), **Pr Vermersch** (CHU de Lille), **Pr Labauge** (CHU de Montpellier)
- Conclusion



SALLE 4

8h30-9h15

SYMPOSIUM ABBVIE

Système trigéminal et Migraine

- Physiopathologie du système trigéminal en migraine - 20 min
Dr Louis-Marie Terrier (neurochirurgien, Hôpital privé Clairval Marseille)
- Applications thérapeutiques en migraine chronique - 20 min
Dr Xavier Moisset (neurologue, CHU Clermont-Ferrand)
- Questions réponses - 5 min
Dr Louis-Marie Terrier et Dr Xavier Moisset

SALLE 4

12h30-13h30

SYMPOSIUM BIAL

Partage d'expériences cliniques dans la prise en charge des épilepsies

Pr Louise Tyvaert, Nancy
Dr Floriane Le Goff, Rouen
Dr Claude Mékiès, Toulouse

SALLE 5

12h30-13h30

SYMPOSIUM LILLY

Migraine : comment les nouveaux traitements changent la vie de nos patients

- Les besoins et attentes des patients
Pr Xavier Moisset, Clermont Ferrand
- Que changent les nouvelles options thérapeutiques pour les patients ?
Dr Anne Donnet, Marseille

SALLE 5

10h00-12h00

WORKSHOP Alexion

Échanges autour des NMOSD AQP4 et des MOGAD

- TAQP4 : Diagnostic, prise en charge, facteurs environnementaux
Pr Jérôme de Sèze, CHU de Strasbourg
- MOGAD : Diagnostic, prise en charge, facteurs environnementaux
Pr Pierre Labauge, CHU de Montpellier

SESSIONS PARTENAIRES

Mercredi 14 décembre

SALLE 1

12h30-13h30

SYMPOSIUM Lundbeck



Anticorps anti-CGRP dans le traitement préventif de la migraine : quelle évidence ?

Modératrice : **Pr Anne Ducros**, Montpellier

- Données des essais cliniques chez les patients difficiles à traiter
Dr Michel Lantéri-Minet, Nice
- Données en vie réelle & retour d'expérience US
Pr Stewart Tepper, New Hampshire, États-Unis
- Questions – Réponses

SALLE 2

12h30-13h30

SYMPOSIUM Argenx



Myasthénie auto-immune : une nouvelle ère ?

Modérateur : **Pr Yann Pereon**, Nantes

- Impact de la maladie et besoins actuels non couverts
Dr Jean-Baptiste Noury, Brest
- Prise en charge de la myasthénie auto-immune : aujourd'hui et demain
Dr Thierry Gendre, Créteil

SALLE 4

8h30-9h15

SYMPOSIUM TEVA Santé

Prise en charge de la migraine sévère : que nous apportent les données de vie réelle pour la prise en charge individualisée des patients ?

Modération : **Dr Christian Lucas**, Lille

Intervenants : **Pr Anne Ducros**, Montpellier, **Dr Geneviève Demarquay**, Lyon



RENSEIGNEMENTS PRATIQUES



Nom et prénom du passager :

.....

Valable pour **bénéficier de tarifs préférentiels avec AIR FRANCE & KLM Global Meetings.**

Code Identifiant à communiquer lors de la réservation : **38880AF**

Valable pour transport du **05/12/2022** au **21/12/2022**

Réductions sur une très large gamme de tarifs publics sur l'ensemble des vols Air France et KLM, pouvant aller jusqu'à **-15%** sur nos lignes internationales ainsi que des conditions de vente et d'après-vente préférentielles sur les lignes en France métropolitaine (Corse incluse).**.

Connectez-vous sur le lien Internet de l'événement ou sur globalmeetings.airfranceklm.com pour :

- **obtenir les tarifs préférentiels consentis***,
- **effectuer votre réservation,**
- **et faire émettre votre billet électronique*.**

Si vous réservez via le site AIR FRANCE & KLM Global Meetings, un justificatif sera joint à votre billet électronique.

Si vous préférez traiter votre réservation et achat de billet par l'intermédiaire d'un point de vente AIR FRANCE KLM, ou par une agence de voyage habilitée, vous devez garder ce document pour justifier l'application des tarifs préférentiels.

Veillez à être en possession de l'un ou l'autre des justificatifs selon votre mode de réservation car il peut vous être demandé à tout moment de votre voyage. Les programmes de fidélisation des compagnies partenaires d'Air France et KLM permettent d'accumuler des **miles** en utilisant des vols Air France ou KLM.

soumis à conditions/non disponible dans certains pays*

Palais des Congrès

2 place de la Porte Maillot - 75017 Paris

COMMENT S'Y RENDRE :

En autobus

Lignes
82, 73, 43, 244, PC

En Métro

Station **Porte Maillot**
Ligne 1
(La Défense - Ch. de Vincennes)

En voiture

Périphérique intérieur :
sortie Porte Maillot
Périphérique extérieur :
sortie Porte des Ternes

Parking souterrain de 1 800 places
avec accès direct au Palais des Congrès
Hall Maillot - Niveau 2