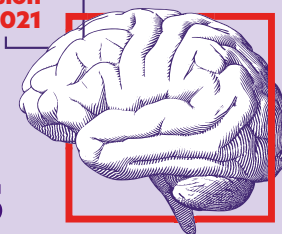


PROGRAMME
MERCREDI
15 DÉCEMBRE

Version
novembre 2021

23^{es}
RENCONTRES
DE NEUROLOGIES



MATINÉE

Urgences en neurologie

Coordination : Marie Girot (Lille)

AIT aux urgences

- Stratification du risque de récurrence et prise en charge ambulatoire
Marie Girot (Lille)
- Troubles visuels transitoires
Laurent Laloum (Paris)

Évaluation du risque cardiovasculaire chez la femme

Claire Mounier-Vehier (Lille)

Chez qui traquer la cause cardio-embolique ?

Claude Kouakam (Lille)

ENMG

Coordination : Yann Péréon (Nantes)

- Comment j'explore un syndrome du tunnel carpien
Guy Chauplannaz (Veyrier-du-Lac)
- Comment j'explore une amyotrophie de la main
Aude-Marie Grapperon (Marseille)
- Comment j'explore un décollement de l'omoplate
Yann Péréon (Nantes)

Neuro-infectieux

Coordination : Elodie Meppiel (Saint-Denis)

Orientation diagnostique en neurologie infectieuse

- Outils diagnostiques des méningites aiguës à liquide clair
Romain Sonnevill (Paris)
- Quand évoquer une infection du système nerveux central à l'imagerie ?
Julien Savatovsky (Paris)

Actualités

- Symptômes post-Covid : une origine neurologique ?
Alexandra Kachaner (Paris)
- Actualités en neurologie infectieuse
Pierre Tattevin (Rennes)

Céphalées et migraines

Coordination : Jérôme Mawet (Paris)
et Solène de Gaalon (Nantes)

- Migraine chronique : qu'est-ce que c'est ?
Xavier Moisset (Clermont-Ferrand)
- Migraine chronique : quelles armes thérapeutiques ?
Jean Schoenen (Liège, Belgique)
- Et l'abus médicamenteux ?
Christian Lucas (Lille)
- Questions/réponses Coordinateurs et orateurs

APRÈS-MIDI

CMA

Coordination : Solène Frismand (Nancy)
et Fabienne Ory-Magne (Toulouse)

- Comment j'explore une dystonie
David Grabli (Paris)
- Comment je prescris l'apomorphine et j'adapte le traitement *per os*
Sophie Drapier (Rennes)
- Cas cliniques

Le syndrome de Meige et ses différentes facettes

Coordination : Sophie Sangla (Thiais)

- Le blépharospasme
Olivier Galatoire (Paris)
- Le torticolis
Sophie Sangla (Thiais),
Jean-Marc Trocello (Longjumeau)
- L'atteinte respiratoire
Marie-Hélène Marion (Londres)
- Le traitement neurochirurgical
Vincent D'hardemare (Paris)
- Discussion générale

FORMATION

(Réservée aux neurologues / 180 €)

Apports pratiques de l'ENMG dans la démarche diagnostique d'une maladie neuromusculaire

Formateur : Pr Yann Péréon

L'objectif de cette formation est de permettre aux neurologues d'identifier en ENMG les signes discriminatifs de SLA, d'autres atteintes du motoneurone, de neuropathies motrices, d'atteintes tronculaires, de myopathies, afin d'orienter au mieux la prise en charge diagnostique ultérieure.

Partant de la main... :

- Conduite de l'examen ENMG devant un déficit purement moteur d'origine nerveuse
- Conduite de l'examen clinique et ENMG devant un déficit moteur d'origine musculaire
- Démonstrations pratiques de techniques ENMG spécifiques
- Intégration avec cas cliniques démonstratifs complexes