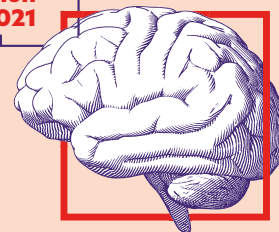


PROGRAMME  
**MARDI**  
**14 DÉCEMBRE**

23<sup>es</sup>  
RENCONTRES  
DE NEUROLOGIES

Version  
novembre 2021



## MATINÉE

### Maladie de Parkinson

Coordination : Caroline Moreau (Lille)  
et Ana Marques (Clermont-Ferrand)

- Intérêt des objets connectés dans la prise en charge de la maladie de Parkinson **Caroline Moreau** (Lille), **Alexis Mathieu** (Paris)

#### Rôle de l'alpha-synucléine dans la maladie de Parkinson : controverse

- Un coupable évident **Pascal Derkinderen** (Nantes)
- L'innocent sur les lieux du crime ? **David Devos** (Lille)

### Démences

Coordination : Pierre Krolak-Salmon (Lyon)

#### Troubles neuro-cognitifs : peut-on encore parler de monopathologies ?

- Introduction **Pierre Krolak-Salmon** (Lyon)
- État des connaissances sur les colésions cérébrales à l'origine d'un trouble cognitif **Olivier Rouaud** (Lausanne, Suisse)
- Peut-on réellement parler d'un profil neuropsychologique typique de maladie d'Alzheimer ? **Maxime Bertoux** (Lille)
- Discussion autour d'un modèle de réserve cognitive  
**Tous les orateurs**

#### Neurologues et médecins généralistes : une formation par simulation digitale pour repérer les troubles cognitifs en médecine générale

- Introduction **Pierre Krolak-Salmon** (Lyon)
- Présentation de l'atelier digital  
**Thibaud Lebouvier** (Lille)
- Discussion autour de l'utilisation de l'enseignement par simulation par les neurologues à destinée de leurs correspondants de médecine générale  
**Tous les orateurs et Christophe Magnier** (Lyon)

### Sclérose en plaques

Coordination : Eric Thouvenot (Nîmes)

- Infections et SEP : Recommandations et cas pratiques  
**Caroline Papeix** (Paris), **Christine Lebrun-Frény** (Nice)
- Switch thérapeutique **Jérôme de Sèze** (Strasbourg)
- Stratégies thérapeutiques dans les NMOSD et MOGAD  
**Romain Marignier** (Lyon)

### Santé connectée et neurologie, enjeux et perspectives

Coordination : Philippe Derambure (Lille)

- Retour d'expérience sur la plateforme de santé Prédice en Haut-de-France  
**Grégoire Smith** (Lille) et **Philippe Derambure** (Lille)
- L'innovation technologique au service des patients souffrant d'épilepsie : les outils de détection des crises **William Szurhaj** (Amiens)
- Retours d'expérience et futur de la plateforme digitale de suivi de maladies neurologiques **Jonathan Schreiber** (Neuroventis)
- Les différents modèles de financement des outils de santé connectée : quel rôle pour le payeur public ? **Benoit Salaün** (Medconsult)

## APRÈS-MIDI

### Top 5 de la neurologie

Coordination : Thomas de Broucker (Saint-Denis)

- Vasculaire **David Calvet** (Paris)
- Inflammatoire **Carole Henry** (Saint-Denis)
- Périphérique/SLA **Timothée Lenglet** (Paris)
- Extra-pyramidal **Emmanuel Flamand-Roze** (Paris)
- Cognitif **Nicolas Villain** (Paris)
- Onco-neurologie/paranéoplasie **Ahmed Idbaih** (Paris)

### Neuromusculaire

Coordination : Yann Péréon (Nantes)

- Comment j'explore une intolérance à l'effort  
**Léonard Féasson** (Saint-Étienne)
- Comment j'utilise les nouveaux traitements des maladies neuromusculaires dysimmunitaires **Céline Tard** (Lille)
- Comment je m'oriente en cas de possible neuropathie génétique  
**Tanya Stojkovic** (Paris)

### Neurovasculaire

Coordination : Yannick Béjot (Dijon)

- Stratégies de revascularisation aiguë des infarctus cérébraux – les nouvelles recommandations en pratique  
**Mikaël Mazighi** (Paris)
- Cardiologie interventionnelle dans la pathologie neurovasculaire  
**Luc Lorgis** (Dijon)
- AVC et maladies systémiques inflammatoires et auto-immunes  
**Yannick Béjot** (Dijon)

### Rééducation

#### QUELLES NOUVEAUTÉS DANS LA PRISE EN CHARGE RÉÉDUCATIVE DE LA SEP ?

Coordination : Alexia Potet (Reims),  
Clara Debarle (Paris)

- Rééducation cognitive dans la SEP  
**Sophie Jacquin-Courtois** (Lyon)
- Rééducation motrice et activité physique dans la SEP : timing et intensité  
**Jonathan Levy** (Garches)
- Prise en charge des troubles vésico-sphinctériens et génito-sexuels dans la SEP  
**Rebecca Haddad** (Paris)
- Parcours de soins, établissements et services d'accompagnement de personnes suivies pour une SEP  
**Pascale Pradat-Diehl** (Paris)
- Prise en charge des troubles de l'équilibre dans la SEP  
**Edwin Regrain** (Reims)